



↑商品説明



↑使い方

YouTubeにて動画公開中 

育苗器出芽にも最適!

苗焼け 無用で 良く育つ。

根張りが違う!



太陽シート



換気型
シート

育苗の問題がこれで解決!

本州太陽シート®

アルミ層が太陽光を反射しシート内の温度上昇を抑えるため、ハウス内が高温になっても換気の手間を減らせるベタ掛けシートです。

根張りの悪さ、シート内の温度の急変、苗焼き問題を解決します。



育苗器

太陽
シート



JAグループ | 農協 |  | 経済連

使用方法

- 事前準備** ハウスを数日前より密閉し、**置床の地温をあらかじめ高めておく** (寒冷地や4月初旬までの播種の場合)。
- 播種** **覆土は厚め【5mm以上】、粗目【5mm程度】** (モミ飛び出しや根上がり防止のため)。浸種を充分に行ってください。
- 灌水** 箱底から水がしみ出るまで均一にやって下さい(土:約1.2ℓ、ロックウールマット:約2ℓ)。

シート被覆 表裏を確認。
シートをベタ掛け。タルキやパイプでシートの端を押さえてください。
通路も被覆を基本としてください。
※黒色の防草シートを敷いている場合は、防草シートが熱を帯やすい為、必ず通路も被覆してください。



被覆中 ハウス換気は原則不要。
※ただし、**単棟ハウスが隣接している場合、外気温25℃以上の場合、5月播種** はその限りではありません。

シート除去 不完全葉の出芽が終わるまでに除去(コシヒカリ目安:10~15mm程度)。
※それ以上の被覆は、徒長苗にてムレ苗や立ち枯れを招きやすい育ちにします。

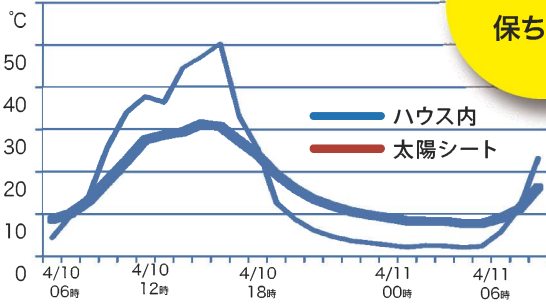
その後 以降の硬化期の管理は従来の育苗基本にて管理を行ってください。プール育苗とのセットもおすすめです。

再使用 推奨使用期間はご購入から1年間(1シーズン)とさせていただきますが、再使用される場合は**シートに水滴や泥を残さないように良く乾かしてから、湿気の少ない暗所に保管**してください。濡れたまま仕舞うとアルミ蒸着層が水分と反応して薄くなり、苗の高温障害を引き起こす原因となります。
アドバイス 表面に購入日を記載しておくことと交換時期の目安にもなります。

その他 **育苗器出芽の緑化シートにも最適です。**
野菜の育苗(ネギ、玉ねぎ、ほうれん草 他)にも使用できます。

被覆日数 (目安)	3月	4月上旬	4月中旬	4月下旬
暖地	10日位	7~10日位	7日位	4~7日位
寒地	※ 10日位	※ 10日位	※ 7~10日位	7日位

太陽シートの温度データ



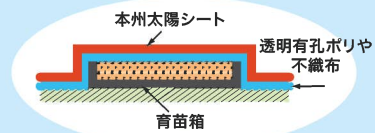
新潟県長岡市(2017年) 本データは実測値であり保証値ではありません

※寒地での出芽促進のコツ

本州太陽シートは、冷たいものを温めることは苦手です。そこでいかに保温力を上げておくかがポイントになります。

① 置床の地温を予め高めておく
シート被覆の数日前からハウスを密閉しておく

② 2重被覆にする
本州太陽シートの下に透明有孔ポリや不織布を挟むことで、夜間保温力を高める、寒地で実績のある方法です。



③ シートを一時的に開ける
育苗箱を強制的に温める方法ですが、蒸散と苗焼けに注意。

本州太陽シート 規格表 100m品ができました!

紙管巻き	折り包装
1350mm×50m	2400mm×30m、50m
1600mm×30m	2700mm×30m、50m、 100m NEW!
1700mm×50m	3000mm×30m、50m、 100m NEW!
2000mm×30m、50m	3340mm×50m、 100m NEW!

価格・詳細は地域JAにお問合わせ下さい

領域をこえ 未来へ **OJI**

販売元 **K** 旭洋株式会社

東京本店 東京都中央区日本橋本町1-1-1 TEL: 03-3271-7322 FAX: 03-3271-7330
 仙台支店 仙台市青葉区花京院1-1-10 TEL: 022-266-1305 FAX: 022-266-1349
 名古屋支店 名古屋市中村区名駅南1-21-19 TEL: 052-582-1930 FAX: 052-582-0555
 大阪本店 大阪府中央区瓦町3-1-15 TEL: 06-6229-7654 FAX: 06-6229-7643
 高松営業所 高松市庵治町6391-15 TEL: 087-870-3881 FAX: 087-870-3882
 福岡支店 福岡市中央区天神1-6-8 TEL: 092-771-8075 FAX: 092-726-1346