

Iwatani

高保温性農業用不織布



詳しい情報はこちら

可視光線透過率約90%

NEW アイホツカ #18

張り比べて下さい!

高品質不織布が、抜群の保温効果を発揮します!

霜に強い! 防虫!防鳥!

Iwatani NEW アイホツカ #18の特長

- 細かい繊維が絡みあい、厚手に仕上がる独自製法により高い保温効果を実現し、従来品と比べ、より高い生育促進や防霜効果が期待できます。
- 高い強度と耐候性で、長期間ご使用頂けます。
- 防虫・防鳥資材としても優れた効果を発揮します。

規格

巻(m)	幅(cm)									
200	60	90	120	135	150	180	210	240	270	300
50	60	90	120	135	150	180	210			
20			120		150	180				

岩谷マテリアル株式会社

東京本社 東京都中央区新川1-4-1 TEL03-3555-3501

大阪支店 大阪市中央区本町1-7-7 TEL06-6261-1945

札幌営業所 TEL011-206-0782

新潟営業所 TEL025-279-2481

福岡営業所 TEL092-472-2350

仙台営業所 TEL022-262-7370

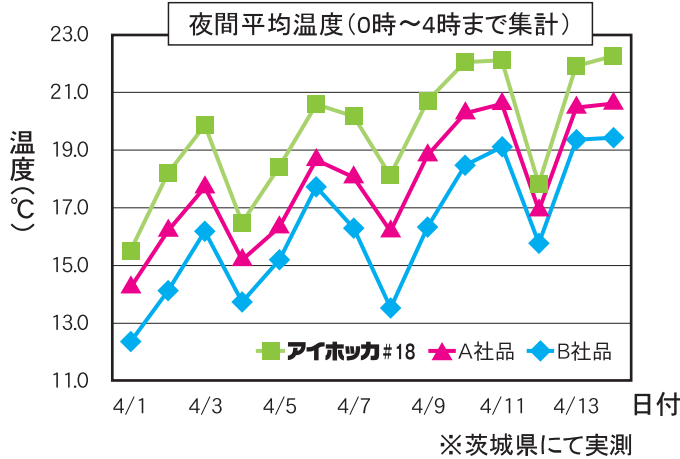
名古屋営業所 TEL052-950-3300

農業用不織布

NEW アイホッカ

独自製法により、高保温性を実現しました!

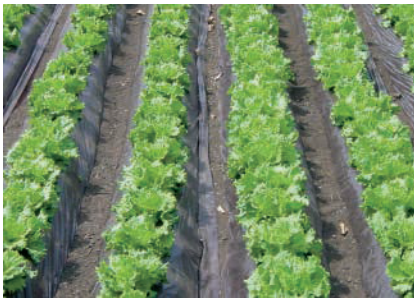
他を圧倒する高保温性が実測されています!



左手:他社品 右手:アイホッカ

アイホッカは他社品と比べ、繊維径が細く目の詰まった厚手品となっています。繊維径が太い他社品と比べ、1~2°C温度が上昇する傾向があり、生育促進や防霜効果が全国で確認されています。

全国の作物で**アイホッカ**の効果を確認しました!



(群馬 レタス)
右手**アイホッカ**使用区
3~4日の生育促進。



(埼玉 ほうれん草)
トンネル栽培で使用。
3~4日の生育促進。



(群馬 えだ豆)
アイホッカ採用により、霜の害がなくなる。

効果的にお使い頂くためのポイント



①土寄せをして面で押さえると風の進入を塞ぐことができ、破れづらくなります。



②プラスチック製の太いピンは繊維を傷めます。なるべく金属製の細いピンを使用し、刺す部分を2重に折りたたむと効果的です。



③ピンを使用する場合は、ピッチを狭めたり、間に土を掛けるなど工夫をお願いします。



- ・保温効果が非常に高い製品です。急な気温上昇時には外すなど、早めの対応をお願いします。
- ・効果については、気象条件や地域性など、様々な要因で一定ではありません。
- ・土壌消毒剤などの薬品が、製品の劣化を急激に早める場合があります。十分ご注意ください。